

NEU

GEMEINSAM ERFOLGREICH



Jetzt MISCHBAR:

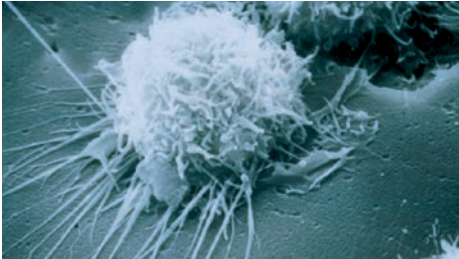
CIRCO + PRRS

als Einmalimpfung

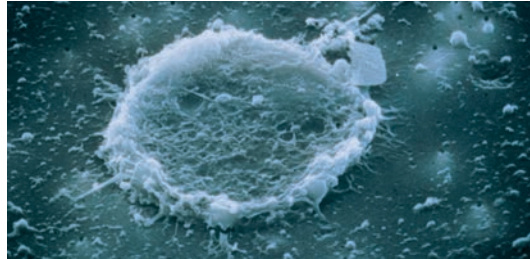
- ✓ Weniger Arbeit und weniger Injektionen
- ✓ Schonend zum Ferkel (ölfrei)
- ✓ Bewährter Schutz bis Mastende
- ✓ Impfung in den Muskel:
mit FreVAX™ oder Nadel

DAS PRRS VIRUS

Das PRRSv tötet die Makrophagen in der Lunge und breitet sich über das lymphatische Gewebe im ganzen Körper aus



Ein gesunder Lungenmakrophage



Ein durch PRRSV infizierter, toter Lungenmakrophage



[www.prrs.de/
die-krankheit](http://www.prrs.de/die-krankheit)

Durch die Zerstörung der Abwehrcellen der Lunge durch das PRRS-Virus haben andere Erreger leichtes Spiel (Sekundärinfektionen).

Das PRRSv erhöht das Risiko für einen überdurchschnittlichen Lungenscore um das 12,96 fache.¹



CA. **13** FACH
HÖHERES RISIKO
für einen überdurchschnittlichen
Lungenscore

Mastschweine in PRRS seropositiven Durchgängen zeigten:²

– **70 g/**
TAG



ca. 70 g niedrigere
Tageszunahmen



eine deutlich schlechtere
Futtermittelnutzung

– **31 EURO/**
MASTPLATZ UND JAHR



Verluste von bis zu 31 Euro
pro Mastplatz und Jahr*



Das **PRRS** Virus gefährdet die Lungengesundheit Ihrer Mastschweine und die Leistung Ihres Betriebes.

1. Nickoll et al. 2016: Porzine Circovirus Typ 2 (PCV2) - Infektion in oberbayerischen Schweinemastbeständen mit routinemäßiger Impfung gegen PCV2
2. Düsseldorf, S., Concept of key performance indicators controlling consumer oriented quality and herd health management in a Bavarian pork chain. Diss. Bonn 2013

DAS CIRCO VIRUS

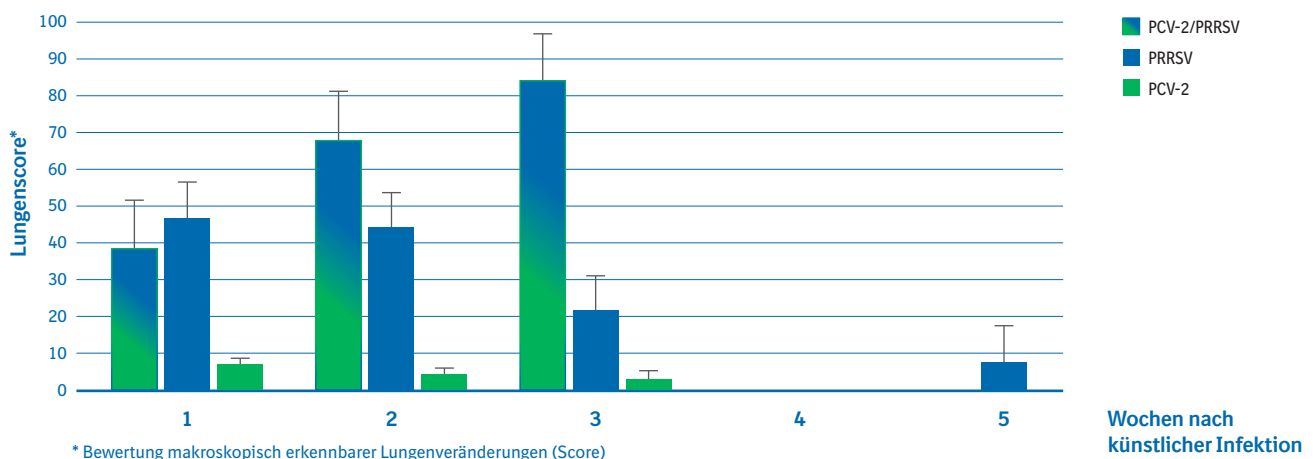
Das porcine Circovirus wird mit verschiedensten Krankheitsbildern in Verbindung gebracht:

- Schwere systemische Erkrankungen (PMWS) mit Abmagerung / Kümmerern
- Fruchtbarkeitsstörungen
- Haut-Nieren-Form (PDNS)
- Lungenentzündungen
- Darmerkrankungen



KOINFEKTIONEN: CIRCO + PRRS verstärken sich gegenseitig

Lungenveränderung nach Infektion mit verschiedenen Viren



Quelle: Adapted from Harms et al. Vet Pathol. 2001 Sep;38(5):528-39.



Schützen Sie Ihre Schweine gegen **CIRCO + PRRS** wirksam und schonend mit der **MISCHBAREN EINMALIMPfung**.³

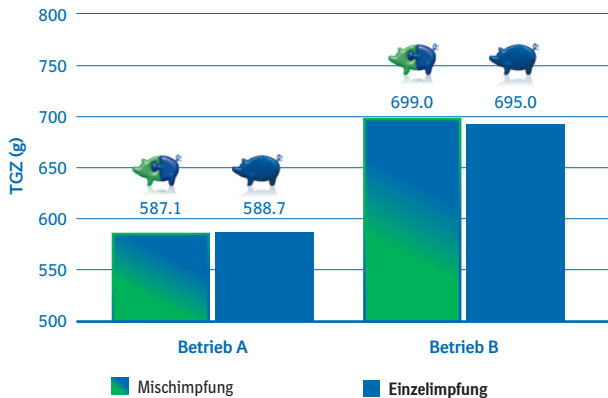
3. Technical Bulletin basierend auf Zulassungsstudie: data on file

BEWÄHRTER SCHUTZ BEI WENIGER ARBEIT



PRRS Schutz

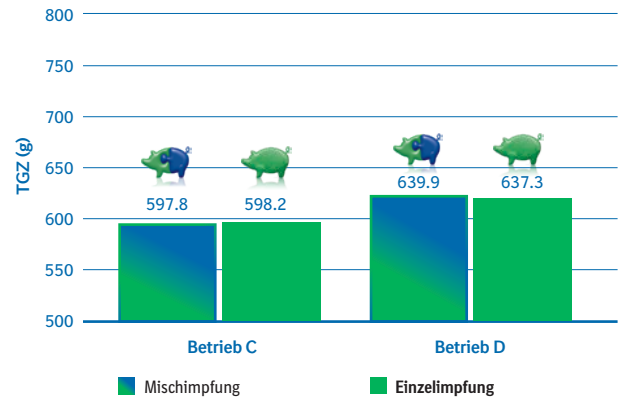
Durchschnittliche Tageszunahmen
bis zur Woche 21 nach Impfung



Betriebe mit PRRSV Feldinfektion

CIRCO Schutz

Durchschnittliche Tageszunahmen
bis zur Woche 17 nach Impfung



Betriebe mit PCV2 Feldinfektion

Die Studienergebnisse zeigen, dass die **CIRCO + PRRS** Mischimpfung gegen das jeweilige Virus genauso wirksam ist wie die Einzelimpfung.³

WIE GEWOHNT IN DEN MUSKEL – FLEXIBEL MIT FREVAX™ ODER NADEL



Jetzt **MISCHBAR:**
CIRCO + PRRS
als Einmalimpfung

Mehr Infos zu FreVAX™ in der Praxis
gibt's im Video.

QR Code scannen
und ansehen!



<https://www.schweinekrankheiten.de/frevax/impfen-halterung>

Fragen Sie Ihren Tierarzt.

NEU



FreVAX™

Boehringer
Ingelheim